



# Bellevue Group AG

29. März 2007

[info@bellevue.ch](mailto:info@bellevue.ch)

Tel. +41 (0)44 267 67 00

Fax +41 (0)44 267 67 01

Bilanzpressekonferenz

2006

# Agenda

- 1. Einleitung Seite 3
- 2. Organigramm Seite 5
- 3. Abschluss 2006 Seite 6
- 4. Auf einen Blick Seite 21
- 5. Ausblick 2007 Seite 22
- 6. Q & A Seite 24
- 7. Kontakt Seite 25

# 1. Das Bellevue Team

- Walter Knabenhans  
Verwaltungsratspräsident Bellevue Group AG
- Martin Bisang  
CEO Bellevue Group AG
- Daniel Hefti  
CFO Bellevue Group AG
- Jürg Schächli  
CEO Bank am Bellevue AG
- Roland Maier  
CEO Bellevue Asset Management AG
- Mirko Sangiorgio  
Head Globale Mandate
- Anja Stubenrauch  
IR
- Claudine Stäubli  
Bellevue Group AG

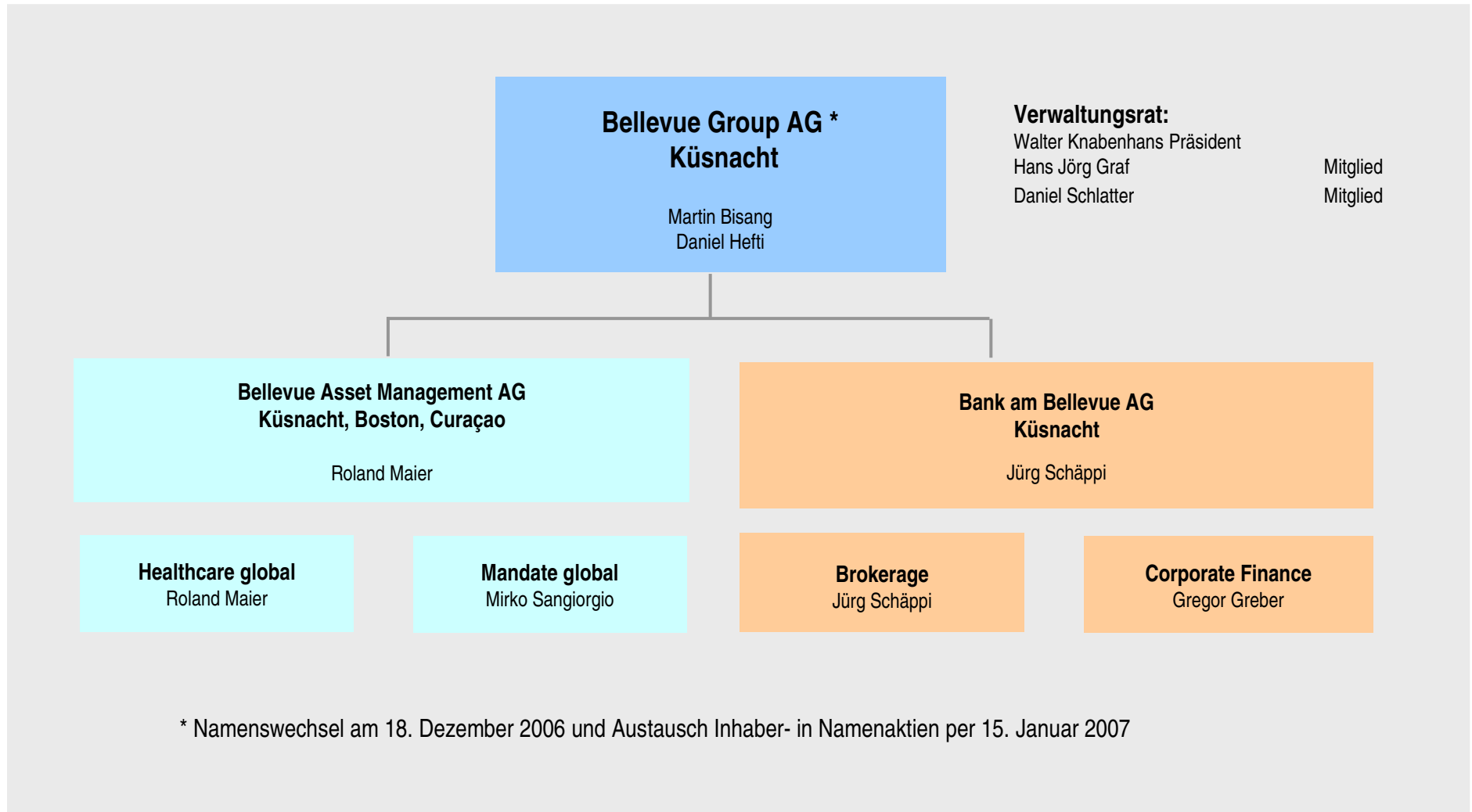
# 1. Einleitung

- Abschluss gemäss IFRS
- 2005: 12 Monate Swissfirst AG sowie 3 Monate Bellevue Asset Management und Bank am Bellevue.
- 2006: Übriger ordentlicher (aber nicht wiederkehrender) Ertrag (s. Folie 6):
  - Verkauf Finanzanlagen (CHF 17,3 Mio.)
  - Verkauf der 52,5% Beteiligung Swissfirst Bank (Liechtenstein) AG, Vaduz (CHF 20,7 Mio.)

Private Banking als nicht weitergeführtes Geschäft separat ausgewiesen (s. Folie 11).

„Ausserordentlicher“ Ertrag aus dem Verkauf der Filiale Basel im Private Banking enthalten.
- 2007: Verkauf der Swissfirst Bank AG (Zürich und Zug) erst in den Zahlen Q1 2007.

## 2. Organisation Bellevue Group AG (per 1.1.2007)



# 3. Abschluss 2006

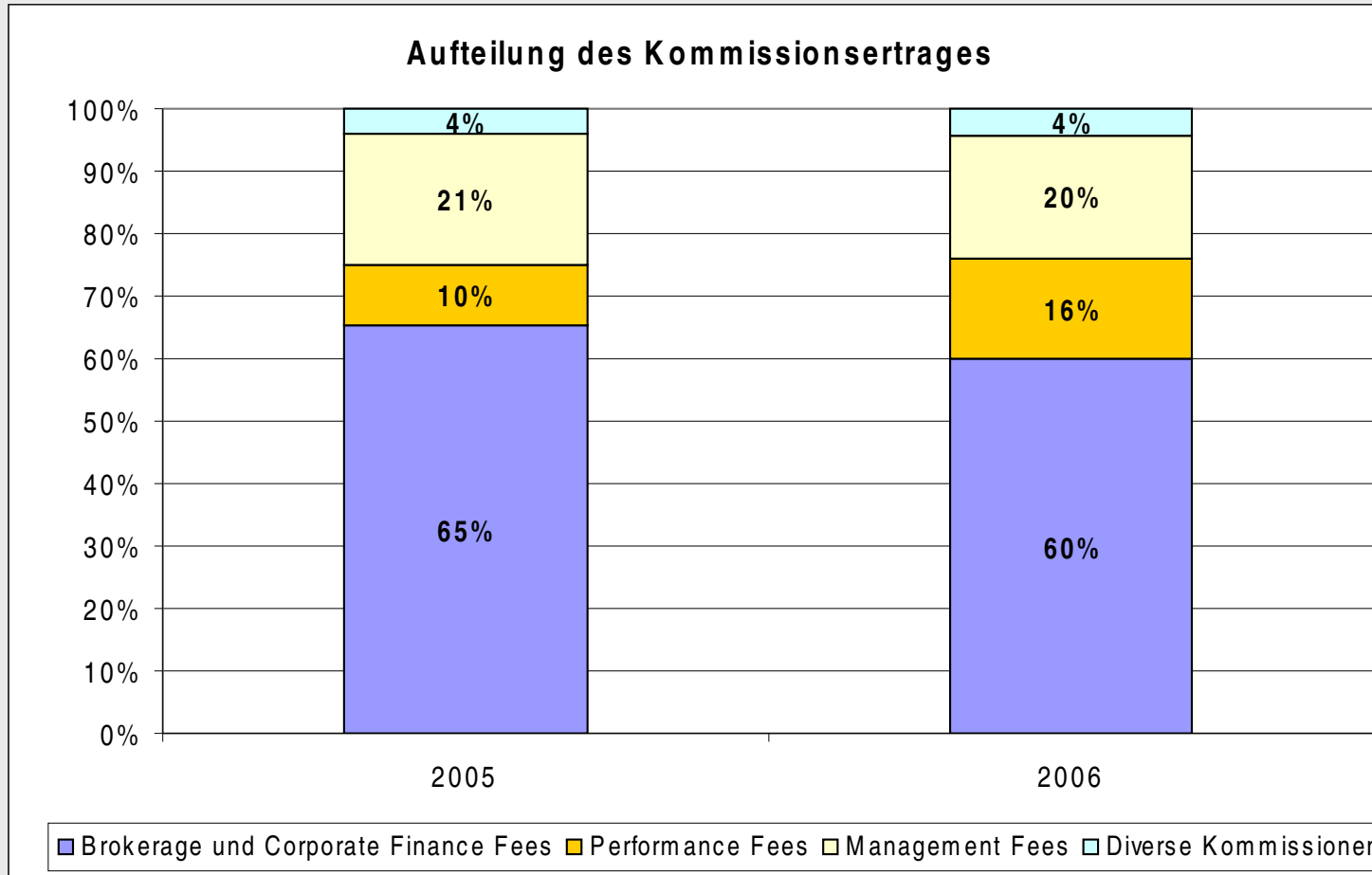
## Entwicklung des weitergeführten Gesamtertrages (ohne Private Banking)

| <b>ERTRAG</b>   | <b>2005</b>   | <b>2006</b>    | <b>+/- %</b> |
|---|---------------|----------------|--------------|
| <i>(Zahlen in 1'000 CHF)</i>                            |               |                |              |
| Erfolg aus dem Zinsengeschäft                           | 8'969         | 2'394          | -73.3%       |
| Erfolg aus dem Kommissionsertrag                        | 57'491        | 106'818        | 85.8%        |
| Erfolg aus dem Handelsgeschäft                          | 10'033        | 2'516          | -74.9%       |
| <b>TOTAL Geschäftsertrag weitergeführte Aktivitäten</b> | <b>76'493</b> | <b>111'728</b> | <b>46.1%</b> |

## Aufteilung des Kommissionsertrages (ohne Private Banking)

| <b>KOMMISSIONSERTRAG</b>                          | <b>2005</b>   | <b>2006</b>    | <b>+/- %</b> |
|---|---------------|----------------|--------------|
| <i>(Zahlen in 1'000 CHF)</i>                      |               |                |              |
| Kommissionsertrag Brokerage und Corporate Finance | 36'094        | 63'653         | 76.4%        |
| Performance Fees aus der Vermögensverwaltung      | 5'480         | 16'902         | 208.4%       |
| Management Fees aus der Vermögensverwaltung       | 11'650        | 20'696         | 77.6%        |
| Diverser Kommissionsertrag                        | 2'161         | 4'555          | 110.8%       |
| Kommissionsertrag Kreditgeschäft                  | 33            | 0              | <i>n.m.</i>  |
| <b>Subtotal Kommissionsertrag</b>                 | <b>55'418</b> | <b>105'806</b> | <b>90.9%</b> |
| Kommissionsertrag übriges Dienstleistungsgeschäft | 2'446         | 1'765          | -27.8%       |
| Kommissionsaufwand                                | -373          | -753           | 101.9%       |
| <b>TOTAL Kommissionsertrag</b>                    | <b>57'491</b> | <b>106'818</b> | <b>85.8%</b> |

# Aufteilung des Kommissionsertrages



## Entwicklung des Geschäftsaufwandes (ohne Private Banking)

| AUFWAND                                     | 2005           | 2006           | +/- %        |
|---|----------------|----------------|--------------|
| <i>(Zahlen in 1'000 CHF)</i>                |                |                |              |
| Personalaufwand                             | -13'756        | -19'841        | 44.2%        |
| Sachaufwand                                 | -10'350        | -11'512        | 11.2%        |
| <b>TOTAL Geschäftsaufwand</b>               | <b>-24'106</b> | <b>-31'353</b> | <b>30.1%</b> |
| Mitarbeiter (per 31.12.)                    | 78             | 67             | -14.1%       |
| Mitarbeiter (teilzeitbereinigt, per 31.12.) | 75.4           | 64.1           | -15.0%       |

## Erfolgsrechnung (ohne Private Banking)

| <b>GESAMTERFOLGSRECHNUNG</b>   | <b>2005</b>   | <b>2006</b>    | <b>+/- %</b> |
|--|---------------|----------------|--------------|
| <i>(Zahlen in 1'000 CHF)</i>   |               |                |              |
| Geschäftsertrag weitergeführte Aktivitäten                                       | 76'493        | 111'728        | 46.1%        |
| Geschäftsaufwand   | -24'106       | -31'353        | 30.1%        |
| <b>BRUTTOGEWINN</b>  | <b>52'387</b> | <b>80'375</b>  | <b>53.4%</b> |
| <b>KOSTEN-/ERTRAGSRELATION</b>   | <b>31.5%</b>  | <b>28.1%</b>   |              |
| Übriger ordentlicher Erfolg *)   | 10'648        | 39'222         | 268.4%       |
| Abschreibungen auf dem Sachanlagevermögen  | -265          | -320           | 20.8%        |
| Abschreibungen auf dem immateriellen Vermögen                                    | -2'131        | -7'011         | 229.0%       |
| Wertberichtigungen, Rückstellungen und Verluste                                  | 78            | -831           | n.m.         |
| Steueraufwand  | -5'203        | -10'367        | 99.3%        |
| <b>KONZERNGEWINN fortgeführter Aktivitäten</b>                                   | <b>55'514</b> | <b>101'068</b> | <b>82.1%</b> |
| <b>KONZERNGEWINN fortgeführter Aktivitäten exkl. übriger ordentlicher Erfolg</b> | <b>44'866</b> | <b>61'846</b>  | <b>37.8%</b> |

\*) Verkauf Swissfirst Bank (Liechtenstein) AG: CHF 20,7 Mio., Veräusserung von Finanzanlagen CHF 17,3 Mio.

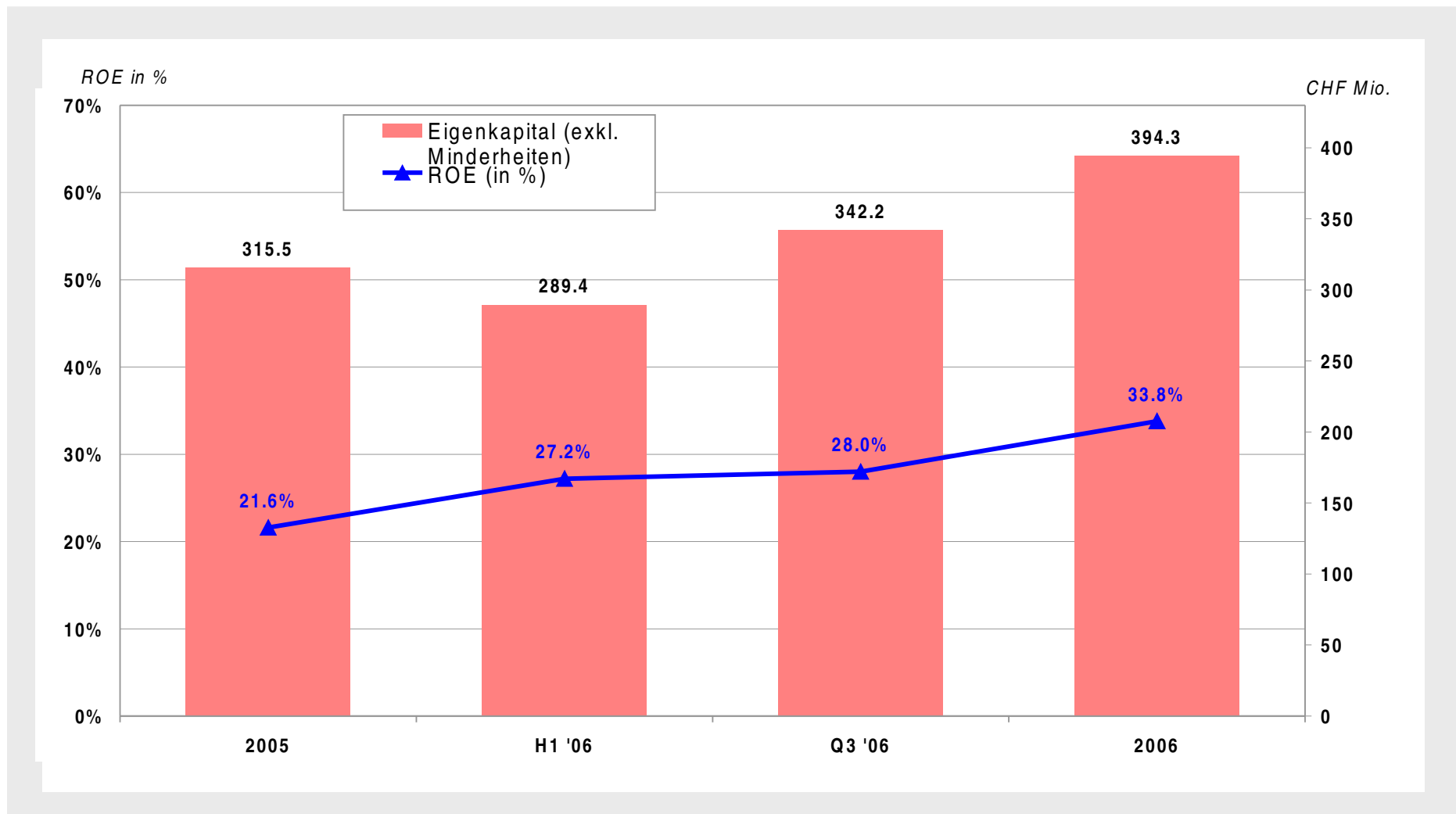
## Erfolgsrechnung (mit Private Banking)

| <b>GESAMTERFOLGSRECHNUNG (Fortsetzung)</b>                   | <b>2005</b>   | <b>2006</b>    | <b>+/- %</b>  |
|--|---------------|----------------|---------------|
| <i>(Zahlen in 1'000 CHF)</i>                                 |               |                |               |
| KONZERNGEWINN fortgeführter Aktivitäten                      | 55'514        | 101'068        |               |
| Ergebnis aus aufgegebenem Geschäftsbereich (Private Banking) | 8'320         | 22'777         | 173.8%        |
| <b>KONZERNGEWINN vor Minderheiten</b>                        | <b>63'834</b> | <b>123'845</b> | <b>94.0%</b>  |
| <b>davon Aktionäre der Bellevue Group AG</b>                 | <b>59'719</b> | <b>120'046</b> | <b>101.0%</b> |

## Bilanzschlüsselgrößen

|  | 2005           | 2006           |
|--|----------------|----------------|
| <i>(Zahlen in 1'000 CHF)</i>                         |                |                |
| <b>Aktiven</b>                                       |                |                |
| Immaterielle Vermögenswerte                          | 79'558         | 72'999         |
| Goodwill   | 160'289        | 160'289        |
| Zur Veräußerung bestimmte Aktiven                    | 0              | 444'366        |
| Bilanzsumme  | 1'784'754      | 1'281'088      |
| <b>Passiven</b>                                      |                |                |
| Zur Veräußerung bestimmte Passiven                   | 0              | 373'826        |
| <b>Eigene Mittel Aktionäre Bellevue Group AG</b>     | <b>315'539</b> | <b>394'249</b> |
| Minderheitsanteile                                   | 22'129         | 0              |
| Bilanzsumme  | 1'784'754      | 1'281'088      |
| BIZ-Kernkapitalquote (Tier 1, nach Gewinnverwendung) | 15,4%          | 33,6%          |

## Entwicklung des Eigenkapitals (per 31.12.2006)



## Verwaltete Vermögen (per 31.12.2006)

| Verwaltete Vermögen   | 2005          | 2006         | +/- %         |
|---|---------------|--------------|---------------|
| <i>(Zahlen in 1'000 CHF)</i>  |               |              |               |
| Vermögen mit Verwaltungsmandat (ab '06: Bellevue Asset Management AG) | 4'664         | 4'039        | -13.4%        |
| Betreute Vermögen (ab '06: Bank am Bellevue AG)                       | 6'753         | 2'732        | -59.5%        |
| Vermögen in eigenverwalteten Fonds                                    | 45            | 0            |               |
| Doppelzählungen   | -548          | 0            |               |
| <b>TOTAL Kundenvermögen (2006: ohne Private Banking)</b>              | <b>10'914</b> | <b>6'771</b> | <b>-38.0%</b> |
| Netto-Neugeldzufluss  | 203           | 65           |               |
| Veränderung durch Devestition   |               | -2'076       | 1)            |
| Zur Veräusserung bestimmte Kundenvermögen                             |               | -2'237       | 2)            |

1) Die Bellevue Group AG hat ihre Beteiligung von 52,5% an der Swissfirst Bank (Liechtenstein) AG, Vaduz mit Wirkung per 8. November 2006 verkauft

2) Die Bellevue Group AG hat ihre Beteiligung von 100% an der Swissfirst Bank AG, Zürich per 3. Januar 2007 (rückwirkend auf den 1.1.07) verkauft.

## Bereich Brokerage und Corporate Finance

| (in 1'000 CHF)                                  | Brokerage und Corporate Finance |               |               |              |               |               |             |
|---|---------------------------------|---------------|---------------|--------------|---------------|---------------|-------------|
|   | 2005                            | Q1 '06        | Q2 '06        | Q3 '06       | Q4 '06        | 2006          | + / - %     |
| Nettoertrag aus ordentlicher Geschäftstätigkeit | 62'514 *)                       | 24'051        | 18'491        | 10'008       | 18'893        | 71'443        | 14%         |
| Geschäftsaufwand                                | -17'362                         | -4'697        | -5'579        | -3'080       | -3'551        | -16'908       | -3%         |
| Dienstleistung von/an andere(n) Segmente        | 0                               | 232           | -812          | -310         | 1'077         | 187           |             |
| <b>BRUTTOGEWINN</b>                             | <b>45'152</b>                   | <b>19'587</b> | <b>12'099</b> | <b>6'618</b> | <b>16'419</b> | <b>54'722</b> | <b>21%</b>  |
| <b>ERGEBNIS N. STEUERN</b>                      | <b>40'259</b>                   | <b>14'544</b> | <b>9'015</b>  | <b>4'087</b> | <b>12'210</b> | <b>39'856</b> | <b>-1%</b>  |
| <b>Betreute Vermögen (in Mio. CHF)</b>          | <b>3'085</b>                    | <b>3'165</b>  | <b>3'488</b>  | <b>3'039</b> | <b>2'732</b>  | <b>2'732</b>  | <b>-11%</b> |
| Kosten-/Ertragsrelation                         | 27.8%                           | 19.5%         | 30.2%         | 30.8%        | 18.8%         | 23.7%         |             |

\*) Bank am Bellevue ab Q4 konsolidiert

## Bereich Asset Management

|   | ASSET MANAGEMENT |              |              |              |               |               |         |
|---|------------------|--------------|--------------|--------------|---------------|---------------|---------|
|   | 2005             | Q1 '06       | Q2 '06       | Q3 '06       | Q4 '06        | 2006          | + / - % |
| <i>(in 1'000 CHF)</i>                           |                  |              |              |              |               |               |         |
| Nettoertrag aus ordentlicher Geschäftstätigkeit | 21'105 *)        | 11'516       | 5'332        | 9'710        | 12'336        | 38'894        | 84%     |
| Geschäftsaufwand                                | -6'580           | -2'856       | -3'060       | -2'936       | -2'018        | -10'869       | 65%     |
| Dienstleistung von/an andere(n) Segmente        | 0                | 0            | -73          | -27          | 524           | 425           |         |
| <b>BRUTTOGEWINN</b>                             | <b>14'525</b>    | <b>8'660</b> | <b>2'200</b> | <b>6'748</b> | <b>10'842</b> | <b>28'450</b> | 96%     |
| <b>ERGEBNIS N. STEUERN</b>                      | <b>11'653</b>    | <b>7'647</b> | <b>1'302</b> | <b>5'617</b> | <b>9'750</b>  | <b>24'316</b> | 109%    |
| <b>Betreute Vermögen (in Mio. CHF)</b>          | <b>4'906</b>     | <b>4'861</b> | <b>4'517</b> | <b>4'556</b> | <b>4'039</b>  | <b>4'039</b>  | -18%    |
| Kosten-/Ertragsrelation                         | 31.2%            | 24.8%        | 57.4%        | 30.2%        | 16.4%         | 27.9%         |         |
| Marge (bp)                                      | 43.0             |              |              |              |               | 96.3 **)      |         |

\*) Bellevue Asset Management ab Q4 konsolidiert

\*\*\*) inkl. Performance Fee

# Kerngeschäfte der Bellevue Group AG

|   | Core Business: Brokerage, Corp. Finance + Asset Management |               |               |               |               |               |         |
|---|--|---------------|---------------|---------------|---------------|---------------|---------|
|   | 2005   | Q1 '06        | Q2 '06        | Q3 '06        | Q4 '06        | 2006          | + / - % |
| (in 1'000 CHF)                                  |  |               |               |               |               |               |         |
| Nettoertrag aus ordentlicher Geschäftstätigkeit | 83'619 *)  | 35'567        | 23'823        | 19'718        | 31'229        | 110'337       | 32%     |
| Geschäftsaufwand                                | -23'942  | -7'553        | -8'639        | -6'016        | -5'569        | -27'777       | 16%     |
| Dienstleistung von/an andere(n) Segmente        | 0  | 232           | -885          | -337          | 1'601         | 612           |         |
| <b>BRUTTOGEWINN</b>                             | <b>59'677</b>  | <b>28'246</b> | <b>14'299</b> | <b>13'365</b> | <b>27'261</b> | <b>83'172</b> | 39%     |
| <b>ERGEBNIS N. STEUERN</b>                      | <b>51'912</b>  | <b>22'192</b> | <b>10'317</b> | <b>9'704</b>  | <b>21'960</b> | <b>64'172</b> | 24% **) |
| <b>Betreute Vermögen (in Mio. CHF)</b>          | <b>7'991</b>   | <b>8'026</b>  | <b>8'005</b>  | <b>7'595</b>  | <b>6'771</b>  | <b>6'771</b>  | -15%    |
| Kosten-/Ertragsrelation                         | 28.6%  | 21.2%         | 36.3%         | 30.5%         | 17.8%         | 25.2%         |         |

\*) Bank am Bellevue und Bellevue Asset Management AG per 1.10.06 konsolidiert

\*\*\*) Exkl. Corporate Center

# Private Banking

|   | PRIVATE BANKING |              |              |              |               |               |         |
|---|-----------------|--------------|--------------|--------------|---------------|---------------|---------|
|   | 2005            | Q1 '06       | Q2 '06       | Q3 '06       | Q4 '06        | 2006          | + / - % |
| <i>(in 1'000 CHF)</i>                           |                 |              |              |              |               |               |         |
| Nettoertrag aus ordentlicher Geschäftstätigkeit | 30'963          | 12'803       | 11'913       | 8'677        | 34'719 *)     | 68'112        | 120%    |
| Geschäftsaufwand                                | -17'560         | -6'902       | -4'732       | -6'272       | -14'077 *)    | -31'983       | 82%     |
| Dienstleistung von/an andere(n) Segmente        | 0               | -872         | -57          | -398         | -2'854        | -4'182        |         |
| <b>BRUTTOGEWINN</b>                             | <b>13'403</b>   | <b>5'029</b> | <b>7'123</b> | <b>2'007</b> | <b>17'788</b> | <b>31'947</b> | 138%    |
| <b>ERGEBNIS N. STEUERN (nach Minderheiten)</b>  | <b>5'756</b>    | <b>2'575</b> | <b>5'410</b> | <b>1'733</b> | <b>9'634</b>  | <b>19'352</b> | 236%    |
| <b>Betreute Vermögen (in Mio. CHF)</b>          | <b>2'849</b>    | <b>3'764</b> | <b>3'558</b> | <b>3'590</b> | <b>2'237</b>  | <b>2'237</b>  | **)     |
| Kosten-/Ertragsrelation                         | 56.7%           | 53.9%        | 39.7%        | 72.3%        | n.m.          | 47.0%         |         |
| Marge (bp)                                      | 108.7           |              |              |              |               | n.m.          |         |

\*) Verkauf der Filiale Basel - Asset Deal

\*\*\*) Zur Veräußerung bestimmter Bereich

## Bereich Corporate Center

| (in 1'000 CHF)                                  | CORPORATE CENTER |            |            |               |               |               | 2006 | + / - % |
|---|------------------|------------|------------|---------------|---------------|---------------|------|---------|
|   | 2005             | Q1 '06     | Q2 '06     | Q3 '06        | Q4 '06        |               |      |         |
| Nettoertrag aus ordentlicher Geschäftstätigkeit | 3'521            | 650        | 190        | 19'154        | 18'368 *)     | 38'362        | n.m. |         |
| Geschäftsaufwand                                | -164             | -815       | -818       | -2'053        | -2'629        | -6'314        | n.m. |         |
| Dienstleistung von/an andere(n) Segmente        | 0                | 640        | 942        | 735           | 1'253         | 3'570         | n.m. |         |
| <b>BRUTTOGEWINN</b>                             | <b>3'357</b>     | <b>476</b> | <b>314</b> | <b>17'837</b> | <b>16'991</b> | <b>35'618</b> | n.m. |         |
| <b>ERGEBNIS N. STEUERN</b>                      | <b>2'051</b>     | <b>352</b> | <b>326</b> | <b>16'457</b> | <b>19'387</b> | <b>36'522</b> | n.m. |         |
| <b>Betreute Vermögen (in Mio. CHF)</b>          | <b>74</b>        | <b>71</b>  | <b>63</b>  | <b>55</b>     |               |               |      |         |

\*) Verkauf der 52,5% Beteiligung an der Swissfirst Bank (Liechtenstein) AG, Vaduz mit Wirkung per 8. November 2006

## Die Bellevue-Group 2006 im Überblick

- Der Konzerngewinn aus fortgeführter Aktivität beträgt CHF 61,8 Mio.
- Konzentration auf Asset Management, Brokerage und Corporate Finance
- Namenswechsel von Swissfirst zu neu Bellevue Group
- Abschluss EBK-Verfahren
- Dividendenantrag von CHF 5.- pro Namenaktie (Vorjahr CHF 2.-)
- Verkauf der Filiale Basel (Private Banking) und der Mehrheitsbeteiligung an der Swissfirst Bank (Liechtenstein) AG
- Verkauf der Swissfirst Bank AG (Private Banking) an die Banque Pasche SA erst im Q1 2007

# Ausblick 2007

## Ausblick 2007 und weiter

- Q1 Zahlen 20. April 2007
  - Brokerage und Corporate Finance profitiert vom positiven Umfeld
  - Asset Management profitiert von der Performance

|                                |         |
|--------------------------------|---------|
| BB BIOTECH                     | + 1,6%  |
| BB MEDTECH                     | + 12,5% |
| Swiss Entrepreneurial Eq. Fund | + 9,1%  |

(per 26. März 2007)
  
- Verkauf Swissfirst Bank AG am 3.1.2007 rückwirkend per 1.1.2007
  
- 2007 Abschluss der internen Umstrukturierung (Metamorphose „Privat“ zu Publikum):
  - Zusätzliche unabhängige Verwaltungsräte
  - Einstellung von jungen Talenten
  - Lock-up Auslauf am 31. Dezember 2007
  
- 2008 Kosten-/Ertragsrelation wird sich mit dem neuen Kompensationssystem auf den Industriestandard angleichen  
Bellevue Group wird zur „wahren“ Publikumsgesellschaft

# Q & A

# Kontakt

## BELLEVUE GROUP

Anja Stubenrauch

Seestrasse 16

CH-8700 Küsnacht/ZH

Telefon +41 (0)44 267 67 00

Fax +41 (0)44 267 67 01

E-Mail [as@bellevue.ch](mailto:as@bellevue.ch)

[www.bellevue.ch](http://www.bellevue.ch)

Ticker Symbol BBN

Valoren-Nr. 2842210

ISIN-Nr. CH0028422100